

大賞受賞



～日本の住宅、省エネ性能No1に選ばれました～



# 構造見学会

OPEN / 10:00 - 17:00

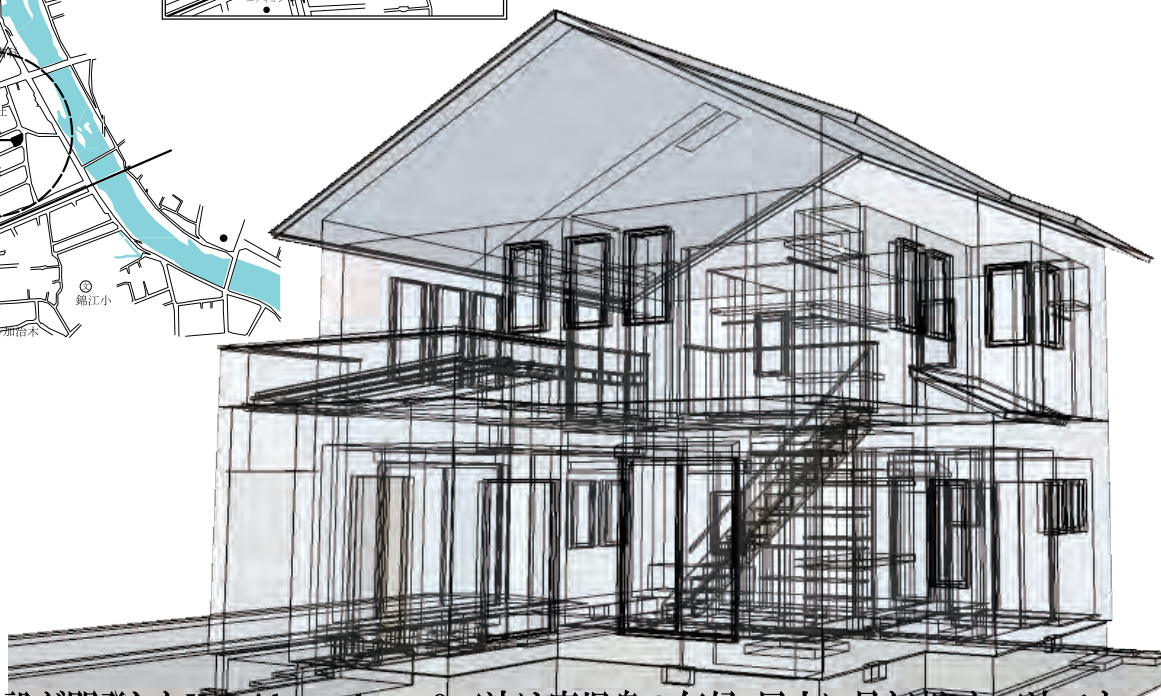
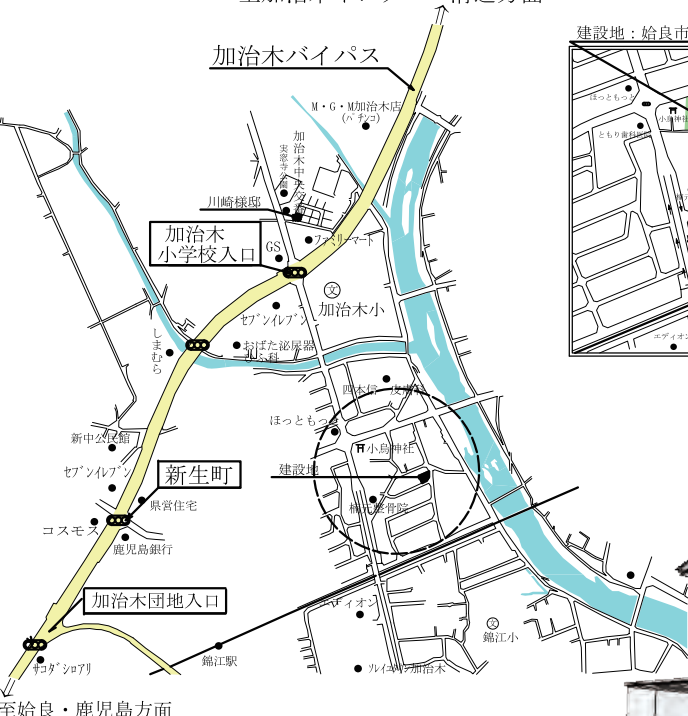
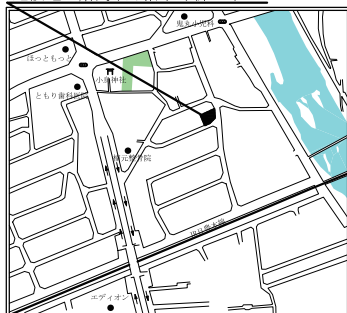
11/7 土・8 日

上棟式(餅投げ)  
8日(日) 16:00～

至加治木インター・溝辺方面

加治木バイパス

建設地：始良市加治木町新生町36



松下孝建設が開発したHybrid eco・heartQ工法は鹿児島島の気候・風土に最も適した工法です。

HOUSE OF THE YEAR IN ENERGY 2013で大賞を受賞し、日本一の省エネ性能住宅であると公的に認められた松下孝建設の【ハイブリッド・エコ・ハート・Q工法】は、「断熱性能」「気密性能」「遮熱施工」「24時間計画換気」という4つの要素がバランスよくとれた住まいです。外部の影響を受けにくい室内は、一般家庭用のエアコン1台で温度差のない室内空間を実現し、結露のない健康的で快適な住まいを実現することができます。また、近年耳にする事が増えた「スマートハウス」「ゼロエネルギー住宅」のベースとなる躯体で、多量の発電設備や大容量の蓄電設備を必要とせずとも、必要最低限な設備機器の導入で最先端な住宅へと進化することができる住宅です。省エネで快適な住宅づくりは、まず躯体(建物本体)から。松下孝建設のこだわりの住宅づくりをぜひご覧ください。



Hybrid eco・heartQ  
[ハイブリッド エコハートQ]

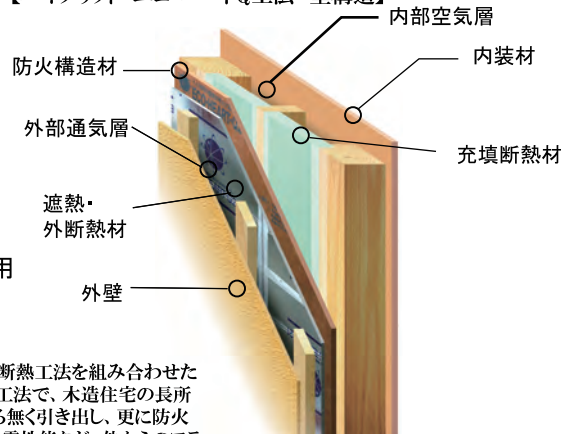
松下孝建設のホームアドバイザーがわかりやすく説明いたします。

- Point1 全国トップレベルの気密断熱施工・性能
- Point2 外張り断熱(遮熱施工) + 充填断熱のHybrid断熱
- Point3 エクセルシャノン社製(国産)樹脂サッシLow-E複層ガラス(アルゴンガス入り)
- Point4 三井化学産資と共同開発したシロアリ用防蟻フォーム
- Point5 次世代省エネ基準をはるかに上回る新規2020年基準以上の住宅性能
- Point6 内装材はハイクリーンボードを施工ホルムアルデヒドを吸収分解する石膏ボードです
- Point7 換気システムの先進国スウェーデンのFLECT社製、第3種計画換気システムを採用
- Point8 主要構造材は霧島産杉を使用。高品質高精度の杉乾燥材『ハイドライ』を使用

and more

住宅を構成する全ての材料とそれらを活かす施工方法が高次元でバランス良く構築される事により、安定した住宅性能を長期間持続することができます。新築時に完璧なのは当たり前、10年後、20年後・・・60年後でも高性能であり続ける住宅。それが、松下孝建設が構造に込めた思いです。

【ハイブリッド・エコ・ハートQ工法 壁構造】



外断熱と内断熱工法を組み合わせたハイブリッド工法で、木造住宅の長所を余すところ無く引き出し、更に防火性能や高耐震性能など、他からのランチャイズではない、自社独自の工夫を随所に施し南九州・鹿児島島の気候風土を克服した、最強の高気密高断熱工法です

株式会社 松下孝建設 ☎ 0120-079-089

詳しい案内はWEBで  
松下孝建設 検索

本社/鹿児島市中山1丁目14-29 TEL:099-267-7594