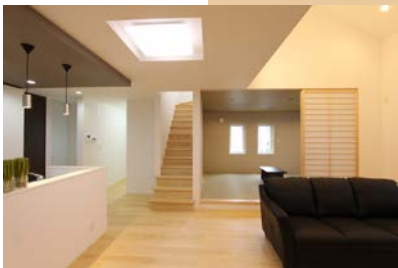


粹空間  
プロジェクト  
SUI



# OPEN HOUSE

一見無駄だと思われることが、実は豊かな空間やゆとりを生んでいるのかもしれない。

10.14<sup>SAT</sup> - 10.22<sup>SUN</sup>

【開催場所】鹿児島市明和 5 丁目 47-11 【開催時間】10:00~18:00 ※看板・のぼり等を目印にご来場ください。

◎平日にご見学をご希望の方は、前日までに電話またはホームページからご予約ください。

[www.matsushitataka.co.jp](http://www.matsushitataka.co.jp)

鹿児島市明和

『粹』の家完成見学会

同時開催

中山『HEAT20』実証モデル  
2 棟同時OPEN

# 大賞 大賞 受賞

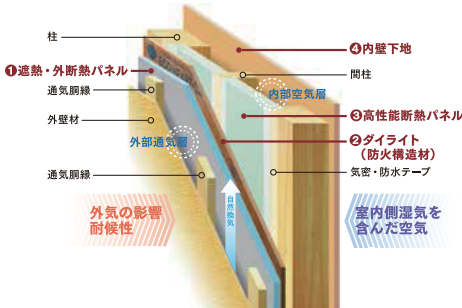
～日本の住宅、省エネ性能No.1に選ばれました～

# 【特別優秀賞】【特別優秀企業賞】W受賞

ハウス・オブ・ザ・イヤー・イン・エナジー：主催（財）日本地域開発センター

家庭用エアコン1台で全ての部屋を快適に過ごせる空間へ。この心地よさをぜひご体感ください。

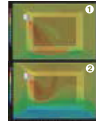
■住宅部材の選択が不十分だと、人も住宅も長寿命は不可能。  
部材選択には意味がある！



●松下孝建設の主要な壁面構成の役割

- ① 遮熱・外断熱パネル
- ② 太陽熱の遮断
- ③ 暖房熱の遮断
- ④ ダイライト（防火構造材）
- ⑤ 防火性能（不燃）
- ⑥ 防蟻性能
- ⑦ 高性能断熱パネル
- ⑧ 断熱性能
- ⑨ 防水
- ⑩ 圧縮強度
- ⑪ 内壁下地（ハイクリンボード）
- ⑫ VOC除去

●熱カメラが映し出す断熱・気密性能の差



左の熱カメラ写真は、断熱・気密性能の高い①の住宅と②の断熱性能が低い住宅のエアコンの空気の流れを比較した熱カメラの写真です。①の場合は、エアコンの熱がしっかりと床まで届いていますが、②の場合は、床まで届かず部屋の中で急上昇しています。①の場合は、部屋全体が暖かくなっていきますが、②の場合は、床が外気の寒さに影響されて、時間が経っても寒さは取れません。これが断熱・気密性能の差です。エアコン1台で冷暖房が可能な住宅と、エネルギー消費の大きい住宅の差は、こうして生まれます。



■「W断熱+遮熱+高气密」で夏は涼しく、冬は暖かく。

●夏に熱を入れない為の遮熱、冬に熱を逃がさない為の断熱

松下孝建設の「ハイブリット・エコ・ハートQ工法」は、充填断熱と外張り断熱のW断熱工法。外張り断熱には、遮熱シートが貼られ、住宅が蓄熱されるのを防ぎます。内側の充填断熱は外部の影響を受けにくいので、保冷材として室内の急な温度変化を防ぎ、また、気密性が高いので、室内の涼しい空気が必要以上に外部へ逃げていくのを防いでいます。松下孝建設が標準採用している第三種換気システムは、家全体の空気を動かし、エアコン一台でも温度差の少ない、快適な室内空間を実現しています。

## 明和「粹」の家完成見学会

【開催場所】鹿児島市明和5丁目 47-11

【開催時間】10:00～18:00

10.14 SAT - 10.22 SUN ※看板・のぼり等を目印にご来場ください。

◎平日にご見学をご希望の方は、前日までに電話またはホームページからご予約ください。



見学会会場

鹿児島市明和5丁目47-11

# MODEL HOUSE OPEN

2020年を見据えた住宅

『HEAT20』実証モデル

2棟同時、堂々公開。

毎週 土 日 祝 開催

【開催場所】鹿児島市中山町2341 近く 【開催時間】10:00～18:00

※看板・のぼり等を目印にご来場ください。



株式会社 松下孝建設 ☎ 0120-079-089

◎詳しいご案内はWEBで

松下孝建設

検索

本社/鹿児島市中山1丁目14-29 TEL:099-267-7594 FAX:099-269-5027 ■鹿児島モデルハウス ■始良モデルハウス ■川内モデルハウス ■加世田モデルハウス