

断熱リフォーム&リノベーション 完成見学会

夏を涼しく

冬を温かく

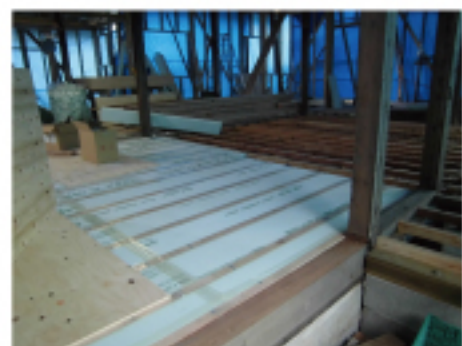
日々の生活を明るく・楽しく・快適に

10.6 SAT - 14 SUN



柱・梁の確認

まずは、主要構造である木材の状態を確認し有効活用しつつ補強すべき場所をプロの目で見極めます。



床断熱

床を断熱することで、床下からの冷気を伝えにくくし隙間も少なくなるので足元からポカポカした温もりを感じることができます。



壁・天井断熱

壁と天井を断熱することで、夏の強い日差しによる熱気をカバーし、室内の冷気をしっかり保つことができます。



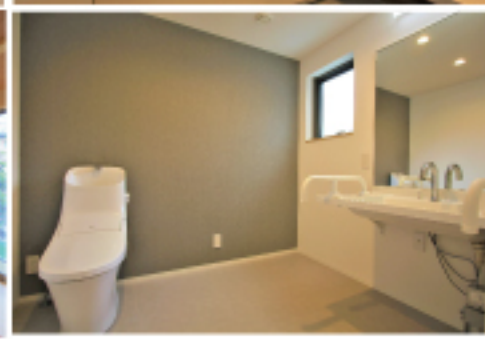
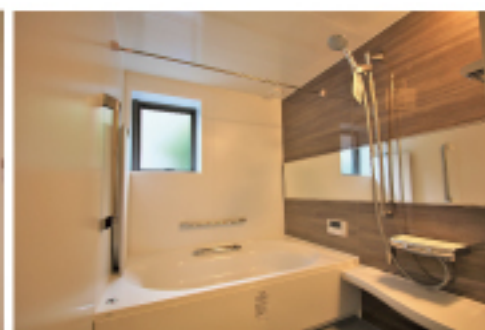
24時間換気システム

計画的に室内の空気が入れ替わるので戸締りをしていても独特のムツとした空気になるずいつでも快適です

築90年の住宅も高断熱住宅へ



粹空間 SUI
プロジェクト
Renovation



株式会社 松下孝建設 ☎ 0120-079-089

本社/鹿児島市中山1丁目14-29 TEL:099-267-7594 FAX:099-269-5027 ■鹿児島モデルハウス ■川内モデルハウス ■加世田モデルハウス

◎詳しいご案内はWEBで

松下孝建設

検索



鹿児島で唯、8期連続関連賞受賞



大賞 受賞

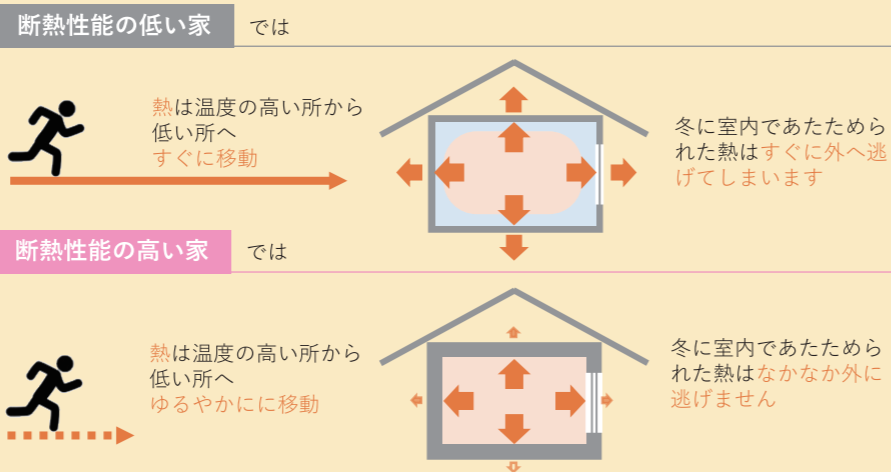
～日本の住宅、省エネ性能No.1に選ばれました～

家庭用エアコン1台で全ての部屋を快適に過ごせる空間へ。この心地よさをぜひご体感ください。

そもそも断熱性能ってなに？

壁や窓の断熱性能が高いと、熱の移動が穏やかになるため、温度差の少ない快適な空間を省電力で保つことが可能となります。

家全体をバランスよく断熱することが、快適な室内空間作りのポイントです。



■「W断熱+遮熱+高气密」で夏は涼しく、冬は暖かく。



●夏に熱を入れない為の遮熱、冬に熱を逃がさない為の断熱

松下孝建設の「ハイブリット・エコ・ハートQ工法」は、充填断熱と外張り断熱のW断熱工法。外張り断熱には、遮熱シートが貼られ、住宅が蓄熱されるのを防ぎます。内側の充填断熱は外部の影響を受けにくいので、保冷材として室内の急な温度変化を防ぎ、また、気密性が高いので、室内の涼しい空気が必要以上に外部へ逃げていくのを防いでいます。松下孝建設が標準採用している第三種換気システムは、家全体の空気を動かし、エアコン一台でも温度差の少ない、快適な室内空間を実現しています。

断熱リフォーム&リノベーション 完成見学会

築90年の家が、高断熱住宅として生まれ変わる

10.6 SAT - 14 SUN

AM 10:00 - PM 17:00

※平日に見学をご希望の方は、事前にご連絡ください

鹿児島市宇宿6丁目3-1



断熱リフォーム・リノベーションもご相談下さい

株式会社 松下孝建設 ☎ 0120-079-089

◎詳しい案内はWEBで

松下孝建設

検索



本社/鹿児島市中山1丁目14-29 TEL:099-267-7594 FAX:099-269-5027 ■鹿児島モデルハウス ■始良モデルハウス ■川内モデルハウス ■加世田モデルハウス