



粋空間  
プロジェクト  
SUI

この冬も暖かい、我が家はいつでも小春日和

心地よく自由な間取りは、住まいの住宅性能選びから始まる

# OPEN HOUSE

## 12.5.6.12.13

◎平日にご見学をご希望の方は、前日までにお電話またはホームページからご予約ください。

【開催時間】10：00～17：00

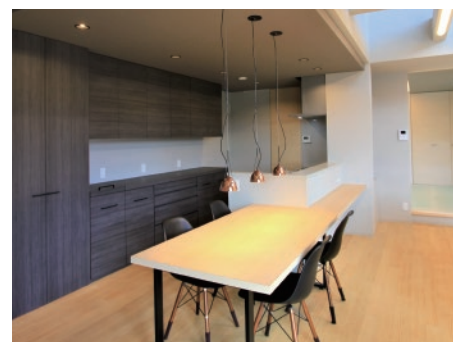
Navi検索：鹿児島県南さつま市加世田村原四丁目3-14

### 2階建てなのに平屋のような暮らし 一部2階建ての魅力

平屋の暮らしに憧れはあるものの、十分な土地の広さが確保できない、必要な部屋数を考えると全部を1階に収めるのは無理…などの理由で平屋をあきらめていませんか？1.5階建ての家なら次のようなメリットがあり、平屋の魅力を存分に感じられる暮らしも夢ではなくなります。

- ・平屋のようにフラットな暮らしを実現しつつ、2階に子ども部屋などを用意できる
- ・2階部分がコンパクトなので、1階からつながる大きな吹き抜け空間もつくれる
- ・延べ床面積が建坪×1の平屋に比べ、建坪×1.3～1.5ほどの余裕がうまれる

ワンフロアで生活が完結する平屋の暮らしに、必要最小限の2階スペースをプラスする。「平屋であること」にとらわれすぎず、ちょっと視野を広げるだけで家づくりの自由度はぐっと高まります。



株式会社 松下孝建設



HOUSE OF THE YEAR IN ENERGY 2013 Hybrid eco・heartQ HOUSE OF THE YEAR IN ENERGY 2013

大賞 大賞 受賞

～日本の住宅、省エネ性能No.1に選ばれました～

鹿児島で唯一、10期連続関連賞受賞

HOUSE OF THE YEAR IN ENERGY 2019

【特別優秀賞】【特別優秀企業賞】W受賞

HOUSE OF THE YEAR IN ENERGY 2019

特別優秀賞

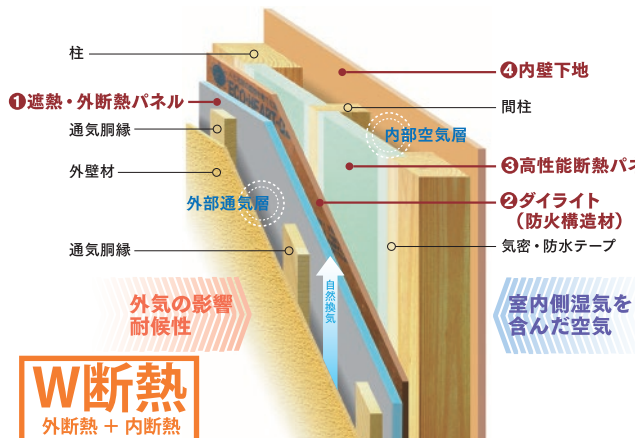
特別優秀企業賞



ハウス・オブ・ザ・イヤー・イン・エナジー：主催(財)日本地域開発センター

家中いつでも、どこでも心地よい空間 松下孝建設の特許工法だからできる高気密・高断熱の健康・快適な暮らし

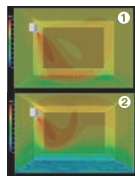
住宅部材の選択が不十分だと、人も住宅も長寿命は不可能。部材選択には意味がある!



●松下孝建設の主要な壁面構成の役割

- ①遮熱・外断熱パネル
  - ◎太陽熱の遮断
  - ◎断熱性能<1>
- ②ダイライト(防火構造材)
  - ◎防火性能(不燃)
  - ◎防蟻性能
- ③高性能断熱パネル
  - ◎断熱性能<2>
  - ◎防水
  - ◎圧縮強度
- ④内断熱パネル(ハイクリーンボード)
  - ◎VOC除去

●熱カメラが映し出す断熱・気密性能の差



左の熱カメラ写真は、断熱・気密性能の高い①の住宅と②の断熱性能が低い住宅のエアコンの空気の流れを比較した熱カメラの写真です。①の場合は、エアコンの熱がしっかりと床まで届いていますが、②の場合は、床まで届かずに部屋の間で急上昇しています。①の場合は、部屋全体が暖かくなっていきますが、②の場合は、床が外気の寒さに影響されて、時間が経っても寒さは収まりません。これが断熱・気密性能の差です。エアコン1台で冷暖房が可能な住宅と、エネルギー消費の大きい住宅の差は、こうして生まれます。

■「W断熱+遮熱+高気密」で冬は暖かく、夏は涼しく。



●冬に熱を逃がさない為の断熱、夏に熱を入れない為の遮熱

松下孝建設の「ハイブリット・エコ・ハートQ工法」は、充填断熱と外張り断熱のW断熱工法。外張り断熱には、遮熱シートが貼られ、住宅が蓄熱されるのを防ぎます。内側の充填断熱は外部の影響を受けにくいので、保冷材として室内の急な温度変化を防ぎ、また、気密性が高いので、室内の涼しい空気が必要以上に外部へ逃げていくのを防いでいます。松下孝建設が標準採用している第三種換気システムは、家全体の空気を動かし、エアコン一台でも温度差の少ない、快適な室内空間を実現しています。

OPEN HOUSE 12.5.6.12.13

平日にご見学をご希望の方は、前日までにお電話またはホームページからご予約ください。

【開催時間】10:00~17:00

Navi検索:鹿児島県南さつま市加世田村原四丁目3-14

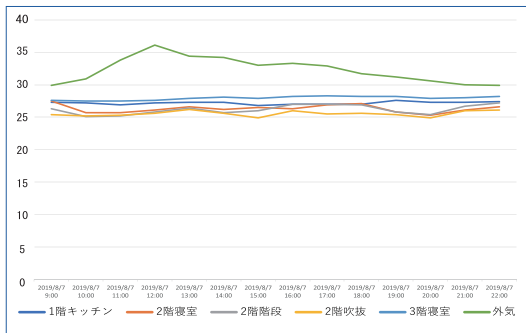
HEAT20グレード G1 0.46 0.56 0.87 0.46 0.56 0.87 冷間期の平均日射熱取得率 7hc 1.4

BELS 35

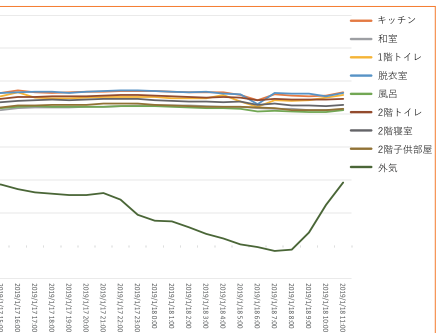
ZEHを超える断熱性能

循環空調システムで温度差のない快適生活を実現

松下孝建設の循環空調システムで部屋間の温度差を緩和することが可能。



温度測定器を複数台設置して室内の温度を測定データが示す松下孝建設の住宅性能



夏涼しく 3階建の住宅も1階リビングに設置の14帖用エアコン1台で全館冷房が実現

冬暖かい 外が氷点下の日でも1階リビングに設置の14帖用エアコン1台で全館21℃~23℃室温差1℃台で全館暖房が実現

薩摩川内市中郷展示場 令和3年1月OPEN(予定)

※詳しい位置は、表の完成見学会地図をご参照ください ※分譲地には、敷地に合わせた参考プランがあります。お気軽にご相談ください。



6区画分譲地

① 62.45坪 (206.47㎡) 799万円	② 62.46坪 (206.51㎡) 799万円	③ 62.50坪 (206.53㎡) 800万円
④ 76.09坪 (251.55㎡) 974万円	⑤ 新規モデルハウス 令和2年11月 OPEN予定	
⑥ 78.80坪 (260.52㎡) 1064万円	⑦ 78.78坪 (260.45㎡) 1064万円	

物件所在地:鹿児島県薩摩川内市中郷1丁目  
交通:鹿児島本線川内駅 徒歩2分  
バス:鹿児島バス 徒歩2分  
土地権利:所有権 地目:宅地  
都市計画:非線引区域 用途地域:第2種中高層住専  
建築率:60% 容積率:200%  
他の法令上の制限:景観法  
現況:更地 地勢:平坦  
環境:閑静な住宅街  
引渡:応相談 建築条件付

和楽 WARAKU 鹿児島市『和楽』展示場



和楽モデルハウス 見学会会場

鹿児島市中山1丁目37-1 近く

始良『V2H』 MODEL HOUSE



始良『V2H』モデルハウス 見学会会場

始良市宮島町56-11(隣)

株式会社 松下孝建設 ☎ 0120-079-089

本社/鹿児島市中山1丁目14-29 TEL:099-267-7594 FAX:099-269-5027 【和楽モデルハウス:鹿児島】【粋モデルハウス:川内/始良(2020年4月OPEN)】  
宅地建物取引業者 免許証番号 鹿児島県知事(6)第4214号

詳しいご案内はWEBで

松下孝建設

検索



Instagram